

* odbor dopravy

Váš dopis zn.:
Ze dne: 05.02.2026
Městys Vojnův Městec
IČ: 00 295 761
Naše č.j.: MUZR/009018/2026/OD
Vyřizuje: Ing. Koubek
Vojnův Městec 27
Tel.: 566 688 301
591 01 Žďár nad Sázavou
E-mail: lubos.koubek@zdarns.cz
Datum: 08.04.2026

VEŘEJNÁ VYHLÁŠKA

Opatření obecné povahy se doručuje veřejnou vyhláškou. Musí být vyvěšeno na úřední desce Městského úřadu Žďár nad Sázavou po dobu nejméně 15 dnů. Patnáctým dnem po vyvěšení se písemnost považuje za doručenou.

Opatření obecné povahy stanovení místní úpravy provozu

Městský úřad Žďár nad Sázavou - odbor dopravy (dále také jen Městský úřad) příslušný podle § 124 odst. 6 zákona č. 361/2000 Sb., o provozu na pozemních komunikacích a o změnách některých zákonů, ve znění pozdějších předpisů (dále jen zákon o silničním provozu), na základě žádosti městysu Vojnův Městec, IČ: 00 295 761, Vojnův Městec 27, 591 01 Žďár nad Sázavou zastoupeného společností ze dne 05.02.2026 a po písemném stanovisku Policie ČR, Krajského ředitelství policie kraje Vysočina, Územního odboru Žďár nad Sázavou pod č.j. KRPJ-12045-2/ČJ-2026-161406-DING ze dne 04.02.2026 a po posouzení žádosti v souladu s ustanovením § 77 odst. 1 písm. c) zákona o silničním provozu v návaznosti na ustanovení § 171 a § 173 odst. 1 zákona č. 500/2004 Sb., správní řád, ve znění pozdějších předpisů (dále jen správní řád)

stanovuje

městysu Vojnův Městec, IČ: 00 295 761, Vojnův Městec 27, 591 01 Žďár nad Sázavou

místní úpravu provozu na pozemních komunikacích - umístění trvalého svislého dopravního značení a vyznačení trvalého vodorovného dopravního značení

při místních komunikacích a veřejně přístupných účelových komunikacích v městysu Vojnův Městec

v rozsahu grafické situace, která je nedílnou součástí tohoto opatření obecné povahy a je k nahlédnutí u Městského úřadu Žďár nad Sázavou – odboru dopravy a na Úřadu městysu Vojnův Městec.

Projektová dokumentace je odsouhlasena Policií ČR, Krajským ředitelstvím police Kraje Vysočina, dopravním inspektorátem Žďár nad Sázavou pod č.j. KRPJ-12045-2/ČJ-2026-161406-DING ze dne 04.02.2026.

Související grafická příloha dopravního značení není s ohledem na její rozsah fyzicky zveřejněna spolu s tímto opatřením a je zveřejněna pouze elektronicky a je k dispozici k nahlédnutí na Městském úřadě, Žižkova 227/1, Žďár nad Sázavou v pondělí a středu od 8:00 do 16:00 hod., úterý, čtvrtek a pátek od 8:00 do 13:00 hod.

Provedení dopravního značení: svislé dopravní značení bude osazeno v souladu s TP 65 „Zásady pro dopravní značení na pozemních komunikacích“ a vodorovné dopravní značení bude vyznačeno v souladu s TP 133 „Zásady pro vodorovné dopravní značení na pozemních komunikacích“, a v souladu s dalšími technickými a právními předpisy.

Instalaci dopravního značení provede: dodavatel dle výběru investora.

Podmínky:

1. Osazení dopravního značení bude provedeno v souladu s ustanoveními zákona o silničním provozu, vyhlášky č. 294/2015 Sb., kterou se provádí zákon č. 361/2000 Sb., o provozu na pozemních komunikacích a o změnách některých zákonů, ve znění pozdějších předpisů, a bude splňovat požadavky ČSN EN 12899-1 „Stálé svislé dopravní značení“ a další související předpisy a normy za využití „Zásad pro dopravní značení na pozemních komunikacích vydání II.“ – TP 65 Zásady pro dopravní značení na pozemních komunikacích, TP 133 Zásady pro vodorovné dopravní značení na pozemních komunikacích a zpomalovací prahy budou umístěny v souladu s TP 85 „Zpomalovací prahy“.
2. Budou dodrženy podmínky stanoviska Policie ČR, Krajského ředitelství policie kraje Vysočina, Územního odboru Žďár nad Sázavou, dopravní inspektorát pod č.j. KRPJ-12045-2/ČJ-2026-161406-DING ze dne 04.02.2026:
 - Policie ČR, Dopravní inspektorát Žďár nad Sázavou souhlasí s Vámi předloženým návrhem místní úpravy dle Vámi předložené žádosti a situace dopravního značení a zařízení.
 - Pro provedení a umístění dopravního značení a zařízení požadujeme soulad s platnými právními a technickými předpisy.
3. Stanovení dopravního značení nenahrazuje povolení, stanovisko, posouzení, případně jiné opatření dotčeného správního úřadu vyžadované zvláštními předpisy.
4. Městský úřad Žďár n.S. - odbor dopravy si vyhrazuje právo toto stanovení místní úpravy provozu na pozemních komunikacích změnit nebo doplnit, pokud si to bude vyžadovat veřejný zájem.

Odůvodnění

Městský úřad obdržel žadatele žádost ve věci stanovení místní úpravy provozu na pozemních komunikacích - při místních komunikacích a veřejně přístupných účelových komunikacích v městysu Vojnův Městec v rozsahu grafické situace, projednal s dotčeným orgánem Policie ČR a posoudil situaci v souladu s ustanovením § 78 zákona o silničním provozu.

MěÚ Žďár nad Sázavou, odbor dopravy veřejnou vyhláškou ze dne 17.02.2026 oznámil návrh opatření obecné povahy a vyzval k uplatnění připomínek a námitek. Oznámení návrhu opatření obecné povahy bylo vyvěšeno na úřední desce MěÚ Žďár nad Sázavou od 17.02.2026 do 05.03.2026.

Městský úřad Žďár nad Sázavou - odbor dopravy příslušný podle § 124 odst. 6 zákona č. 361/2000 Sb., o provozu na pozemních komunikacích a o změnách některých zákonů, ve znění pozdějších předpisů, na základě žádosti výše uvedeného a po projednání s dotčeným orgánem Policie ČR, Krajského ředitelství policie kraje Vysočina, Územního odboru Žďár nad Sázavou oznamuje veřejnou vyhláškou opatření obecné povahy.

Související grafická příloha dopravního značení není s ohledem na její rozsah fyzicky zveřejněna spolu s tímto opatřením a je zveřejněna pouze elektronicky a je k dispozici k nahlédnutí na Městském úřadě, Žižkova 227/1, Žďár nad Sázavou v pondělí a středu od 8:00 do 16:00 hod., úterý, čtvrtek a pátek od 8:00 do 13:00 hod.

Městský úřad Žďár nad Sázavou po projednání a posouzení věci oznámil veřejnou vyhláškou opatření obecné povahy stanovení místní úpravy provozu na místních komunikacích.

Poučení o odvolání

Proti opatření obecné povahy dle § 173 odst. 2 správního řádu nelze podat opravný prostředek. Dle § 173 odst. 1 správního řádu opatření obecné povahy nabývá účinnosti patnáctým dnem po dni vyvěšení veřejné vyhlášky.

Proti rozhodnutí o námitce se podle § 172 odst. 5 nelze odvolat ani podat rozklad.

Ing. Luboš Koubek
úředník odboru dopravy
podepsáno elektronicky

Obdrží:
Městys Vojnův Městec, IČ: 00 2495 761, Vojnův Městec 27, 591 01 Žďár nad Sázavou
Policie ČR, Krajské ředitelství policie Kraje Vysočina, DI Žďár nad Sázavou
Městský úřad Žďár nad Sázavou (veřejná deska)

Toto opatření obecné povahy musí být vyvěšeno na úřední desce Městského úřadu Žďár nad Sázavou a Úřadu městyse Vojnův Městec nejméně po dobu 15 dní.

Vyvěšeno dne: 9.4.2026

Sejmuto dne:

Razítko, podpis

ÚŘAD MĚSTYSE VOJNŮV MĚSTEC
② Vojnův Městec 27
591 01 Žďár nad Sázavou
IČO: 00295761 DIČ: CZ00295761



Po vyvěšení na úřední desce prosíme o vrácení zpět na městský úřad. Právní účinky doručení má výhradně doručení veřejnou vyhláškou prostřednictvím úřední desky Městského úřadu Žďár nad Sázavou.

Tabulka SDZ a DZ:

Tabulka SDZ a DZ městyse Vojnův Městec – doplnění prosinec 2025

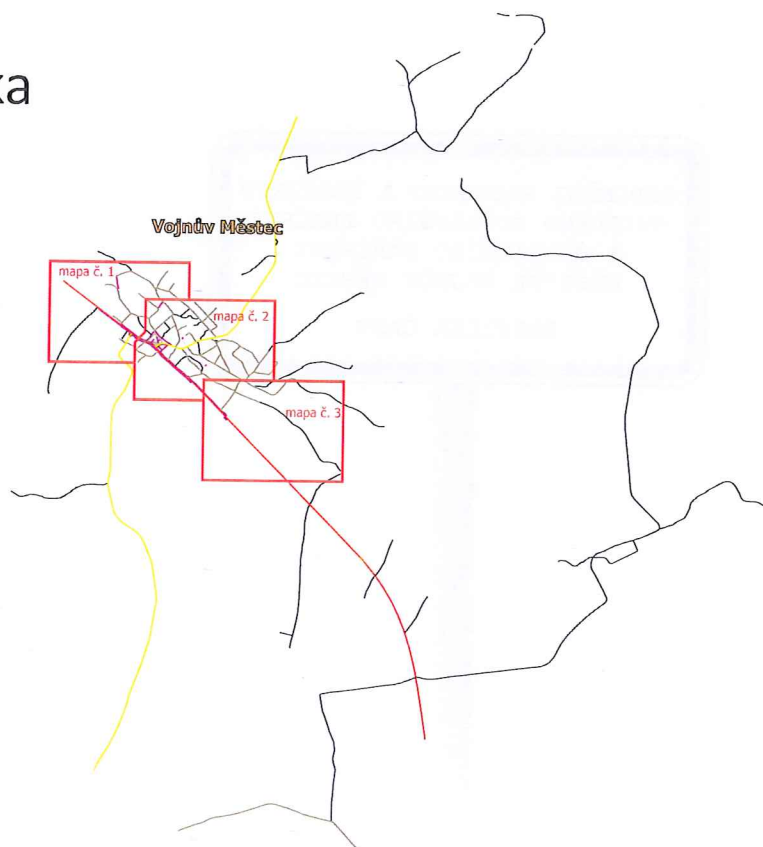
poř. číslo	komunikace	číslo SDZ; DZ dle vyhlášky č. 294/2015	stav SDZ a DZ	údaj na SDZ	nosič	stav nosiče	poznámka/umístění
141	Místní komunikace 9c	IP 10a + E 5	není	8t	NS		2 m za křižovatkou
142	Místní komunikace 9c	B 13 + E 13	není	8t + JEDINÉ VOZIDLO 13t	NS		před zábradlí mostu
143	Místní komunikace 9c	B 14	není	5,9t	NS		spolu s č. 137
144	Místní komunikace 9c	B 13 + E 13	není	8t + JEDINÉ VOZIDLO 13t	NS		před zábradlí mostu
145	Místní komunikace 9c	B 14	není	5,9t	NS		spolu s č. 139
146	Místní komunikace 1c	IZ 8a (1000x1000mm)	není	B 20a „30“ + A 3	2x NS		roh plotu, ořezat větve
147	Místní komunikace 1c	IZ 8b (1000x1000mm)	není	B 20a „30“ + A 3	2x SS		zezadu č. 146
148	Místní komunikace 3c	IZ 8a (1000x1000mm)	není	B 20a „30“ + A 3	2x NS		vedle autobusové zastávky
149	Místní komunikace 3c	IZ 8b (1000x1000mm)	není	B 20a „30“ + A 3	2x SS		zezadu č. 148
150	Místní komunikace 1c	IZ 8a (1000x1000mm)	není	B 20a „30“ + A 3	2x SS		spolu s č. 29
151	Místní komunikace 1c	IZ 8b (1000x1000mm)	není	B 20a „30“ + A 3	2x SS		zezadu č. 150
152	Účelová komunikace	B 11 + E 13	není	MIMO DOPRAVNÍ OBSLUHU	NS		1m za křižovatkou
153	Účelová komunikace	B 11 + E 13	není	MIMO DOPRAVNÍ OBSLUHU	NS		před roh plotu, za křížení
154	Místní komunikace 9c	B 24a + E 13	není	MIMO symbol kolo	NS		před bet. sloup – rozšířené místo

DOPLNĚNÍ PASPORTU A PROJEKTU
SVISLÉHO DOPRAVNÍHO ZNAČENÍ
A DOPRAVNÍHO ZAŘÍZENÍ
MĚSTYSE VOJNŮV MĚSTEC
GRAFICKÁ ČÁST

PaProRea PD . s . r . o . ,
Homole 198, 370 01 Homole
Zpracoval: Alena Součková
Kontroloval: Michal Šutek
Datum: Proinec 2025

PaProRea
PD

Přehledka

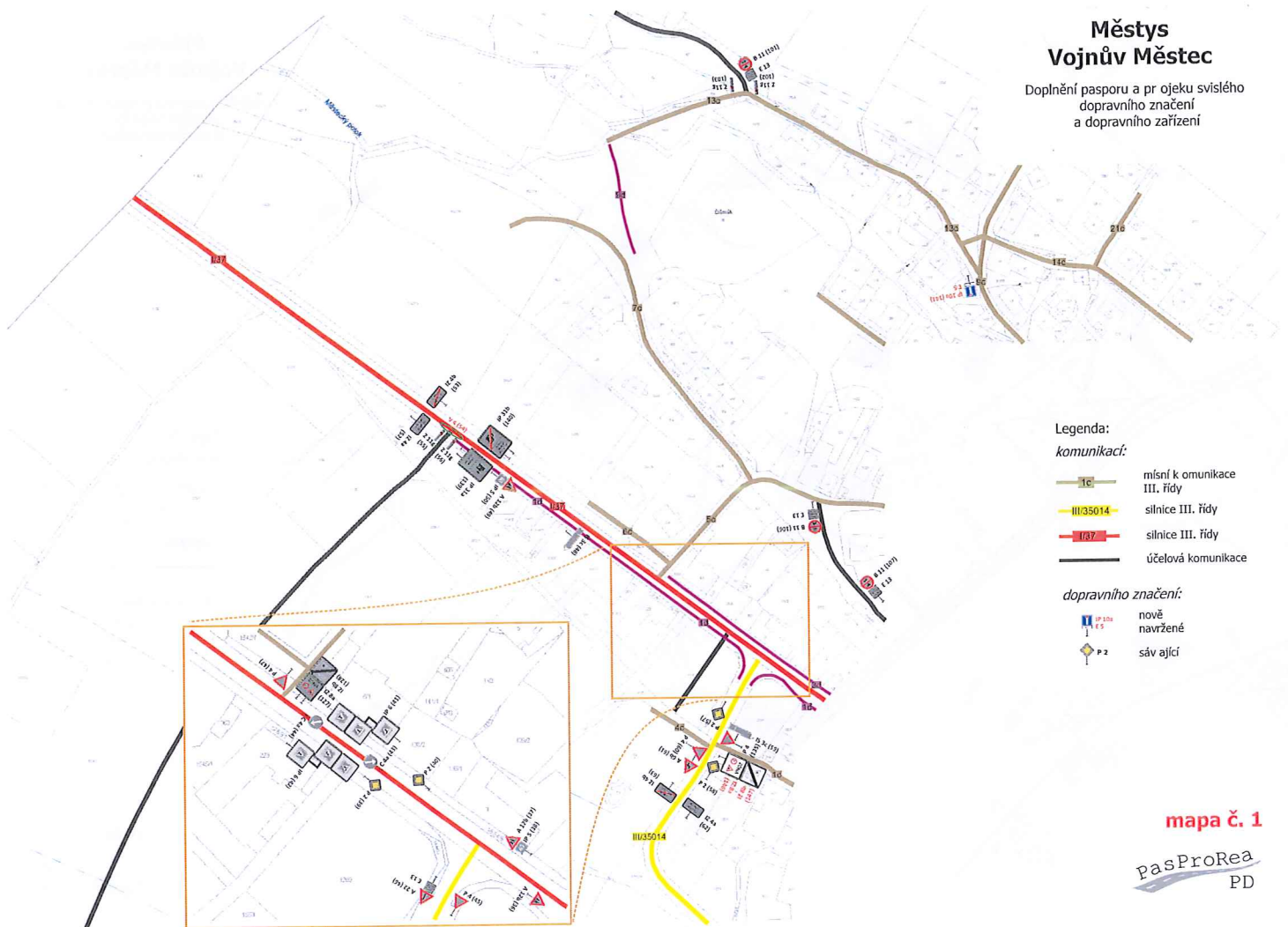


PaProRea ED . s . r . o . ,
Homole 198, 370 01 Homole
Zpracoval: Alena Součková
Kontroloval: Michal Šutek
Datum: Proinec 2025

PaProRea
PD

Městys Vojnův Městec

Doplnění pasporu a pr ojektu svislého
dopravního značení
a dopravního zařízení





Legenda:

komunikací:

-  III. řidy
-  silnice III. řidy
-  silnice III. řidy
-  účelová komunikace

dopravního značení:

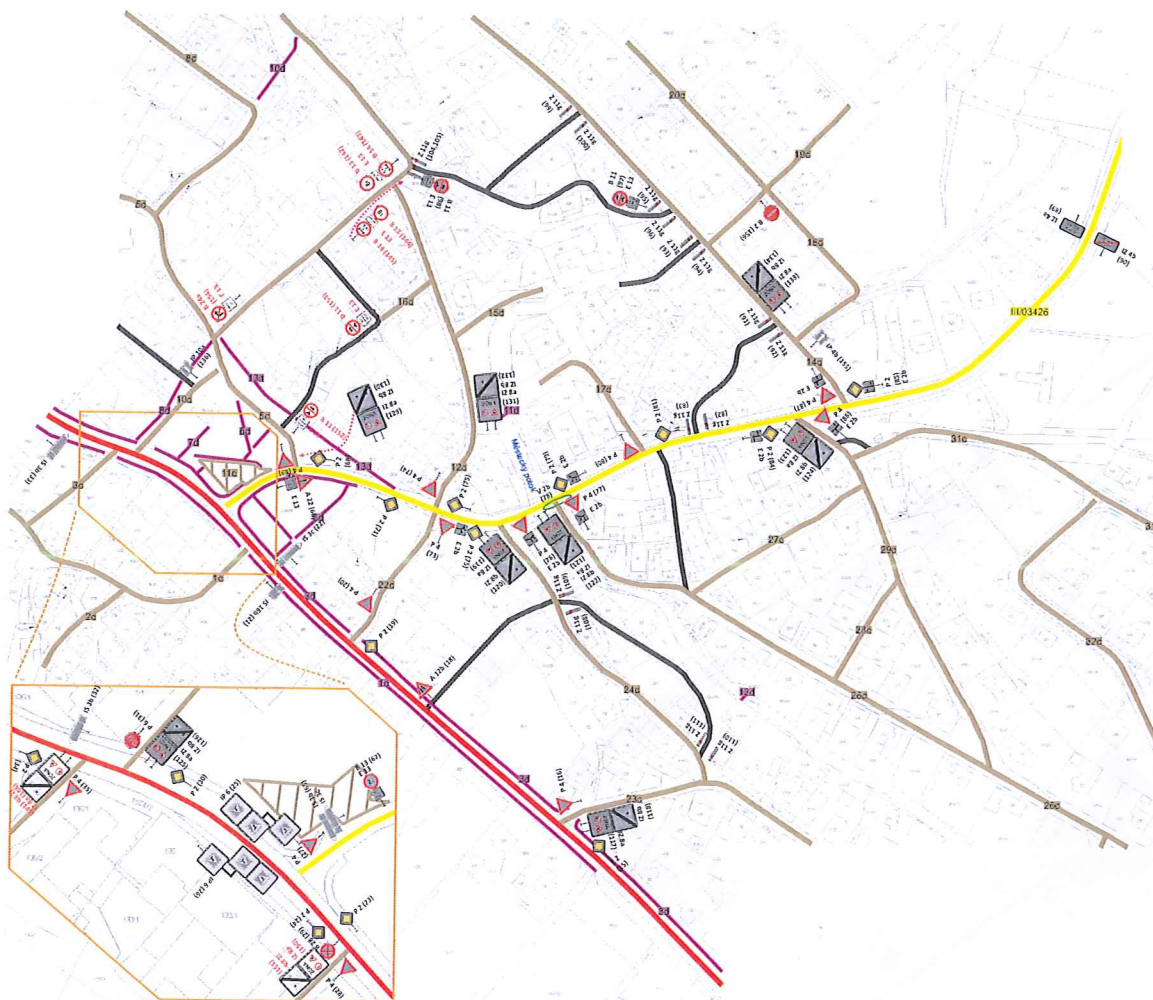
-  nově navržené
-  sáv a jící

mapa č. 1

PasProRea
PD

Městys Vojnův Městec

Doplnění pasportu a pro ojektu svislého
dopravního značení
a dopravního zařízení



Legenda:

komunikací:

- místní komunikace III. řády
- silnice III. řády
- silnice III. řády
- účelová komunikace

dopravního značení:

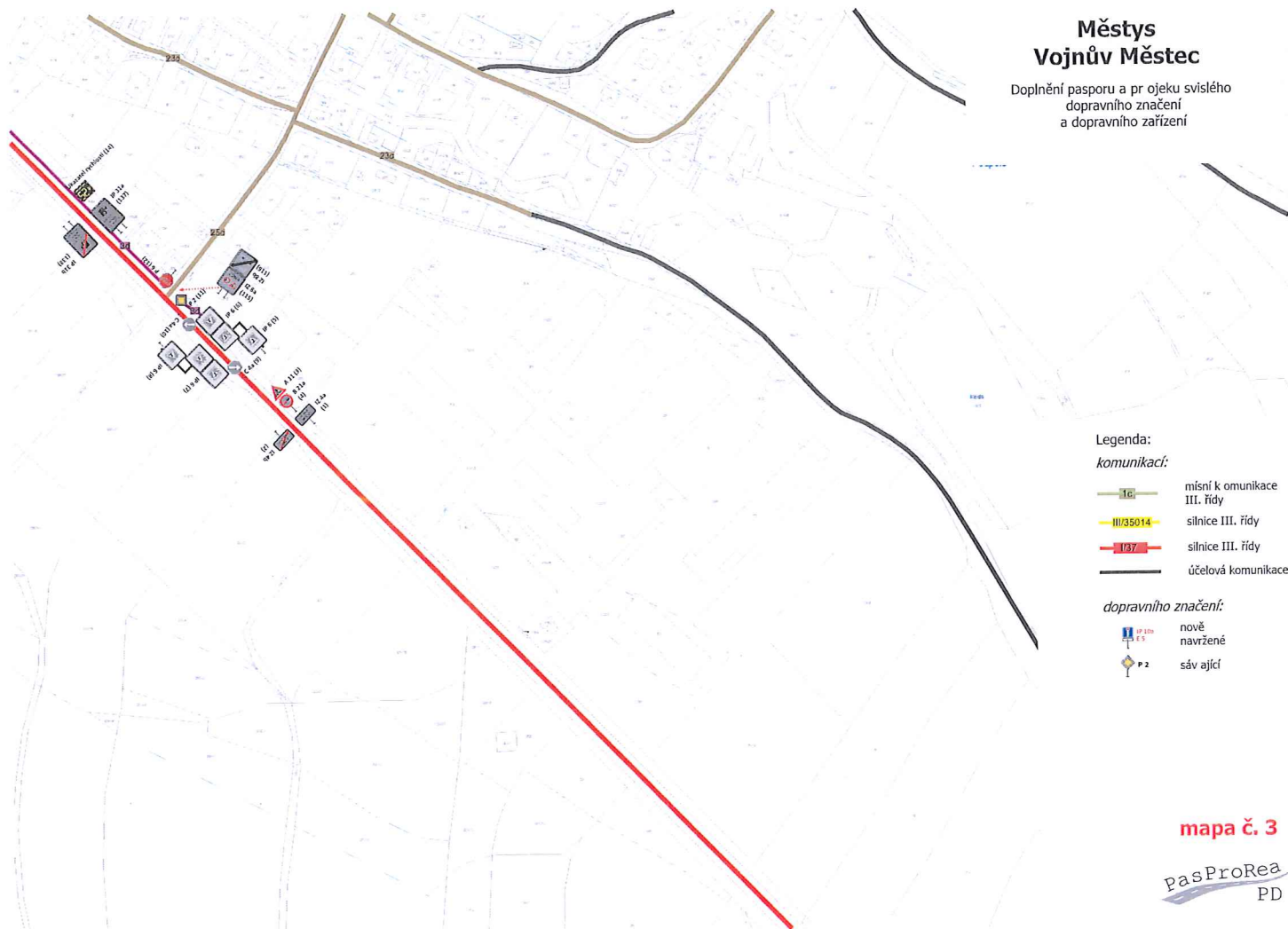
- IP 25a nově navržené
- P 2 stávající

mapa č. 2

pasProRea
PD

Městys Vojnův Městec

Doplnění pasporu a pr ojektu svislého
dopravního značení
a dopravního zařízení



Legenda:

komunikací:

- míšní k omunikace III. řídy
- silnice III. řídy
- silnice III. řídy
- účelová komunikace

dopravního značení:

- nově navržené
- sáv ajkí

mapa č. 3

pasProRea
PD

Figure 1
Map of the study area

Scale: 1:50,000
Date: 2000

