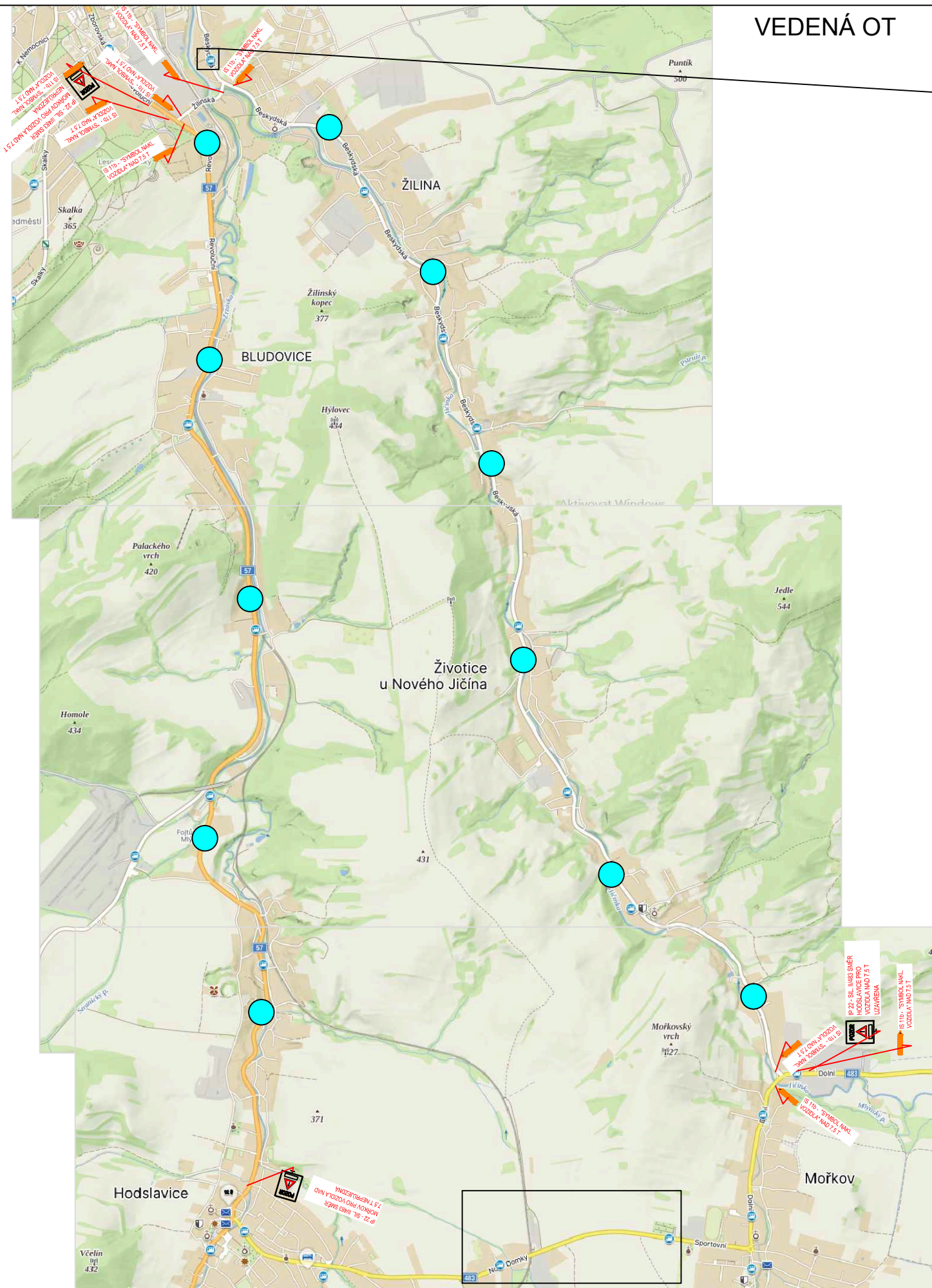


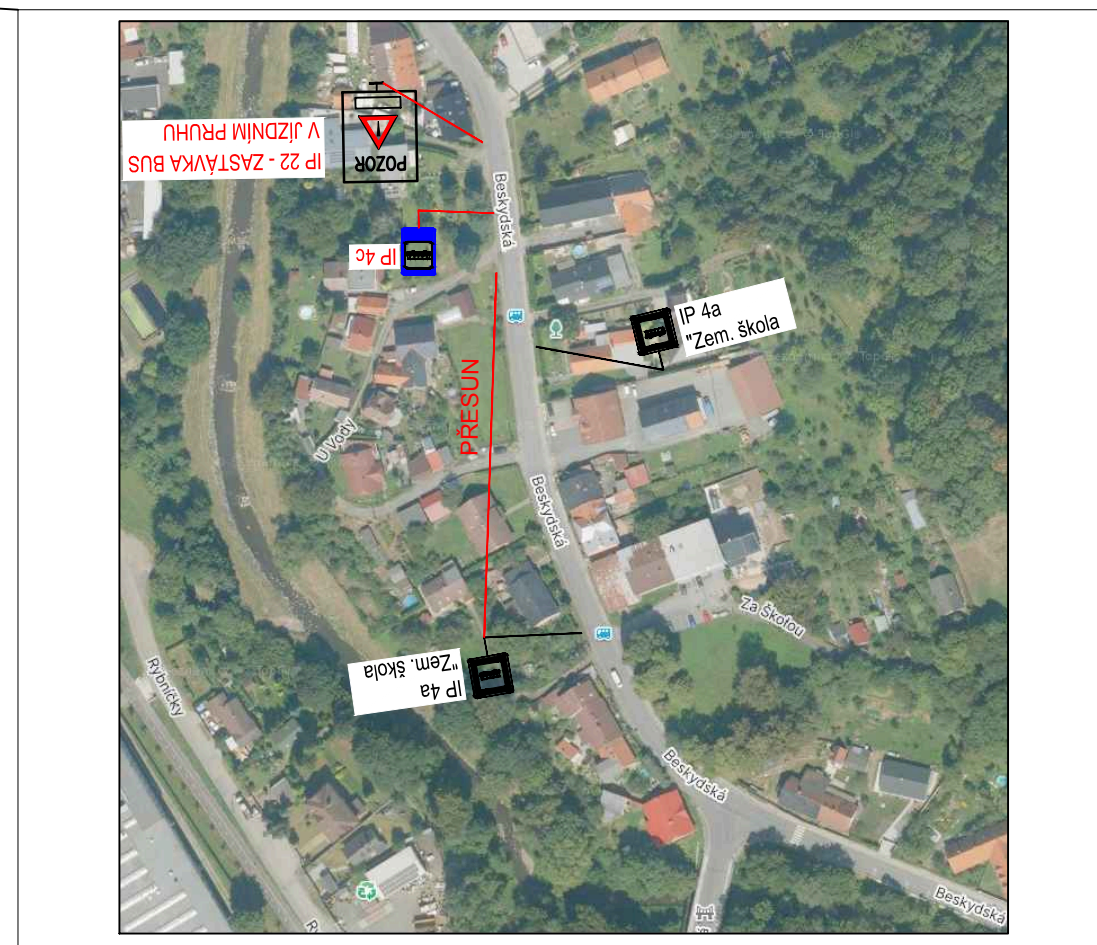
- LEGENDA :
-  UZAVŘENÁ ČÁST KOMUNIKACE
  -  NAVRŽENÉ SVISLÉ DOPRAVNÍ ZNAČENÍ
  -  E 13: MIMO VOZIDEL STAVBY
  -  Z 2 + VS typu 1
  -  STÁVAJÍCÍ DZ

MÍSTO STAVBY: HODSLAVICE	VYPRACOVAL: K. KEDROŇ	DAVOZ ZNAČKY s.r.o. BITOV 109	
KRESLIL: K. KEDROŇ		DATUM: 4/2024	
INVESTOR: -		STUPEŇ: PDZ	
STAVBA: Rekonstrukce silnice II/483 Hodslavice - Veřovice km 0,000 - 2,350		MĚŘITKO: -	
		FORMÁT Y A4: 2	
VÝKRES: PŘECHODNÉ ZNAČENÍ		ARCHIVNÍ Č.: -	PŘÍLOHA Č.: 1

### VEDENÁ OT

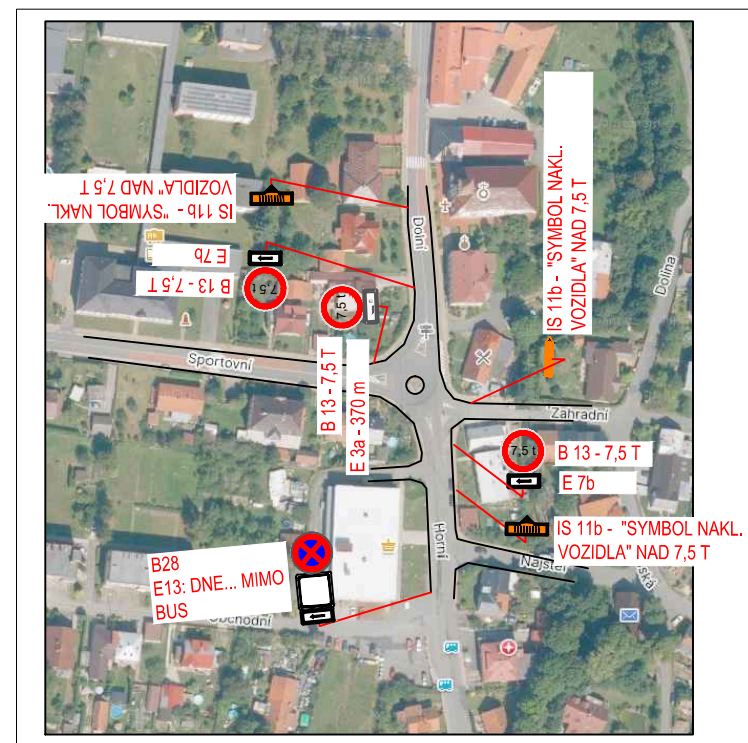
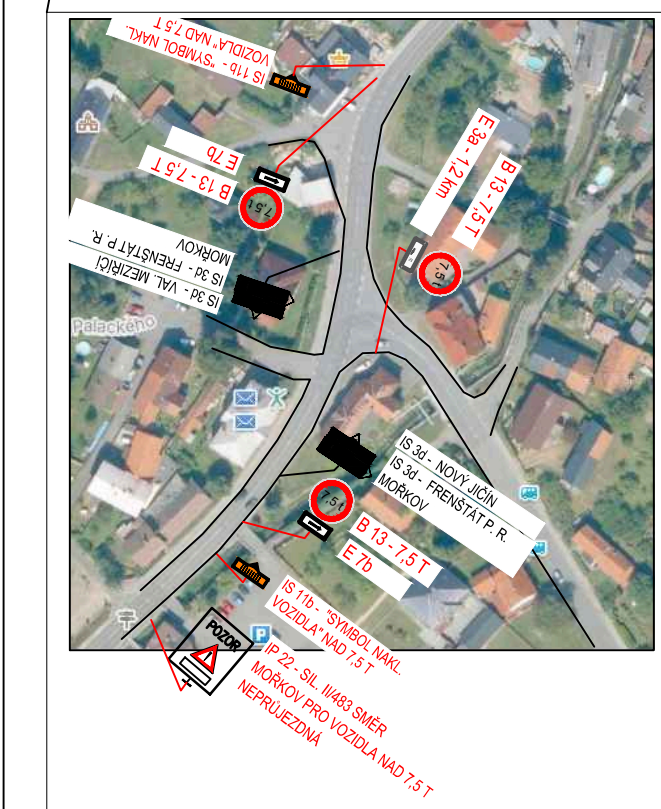
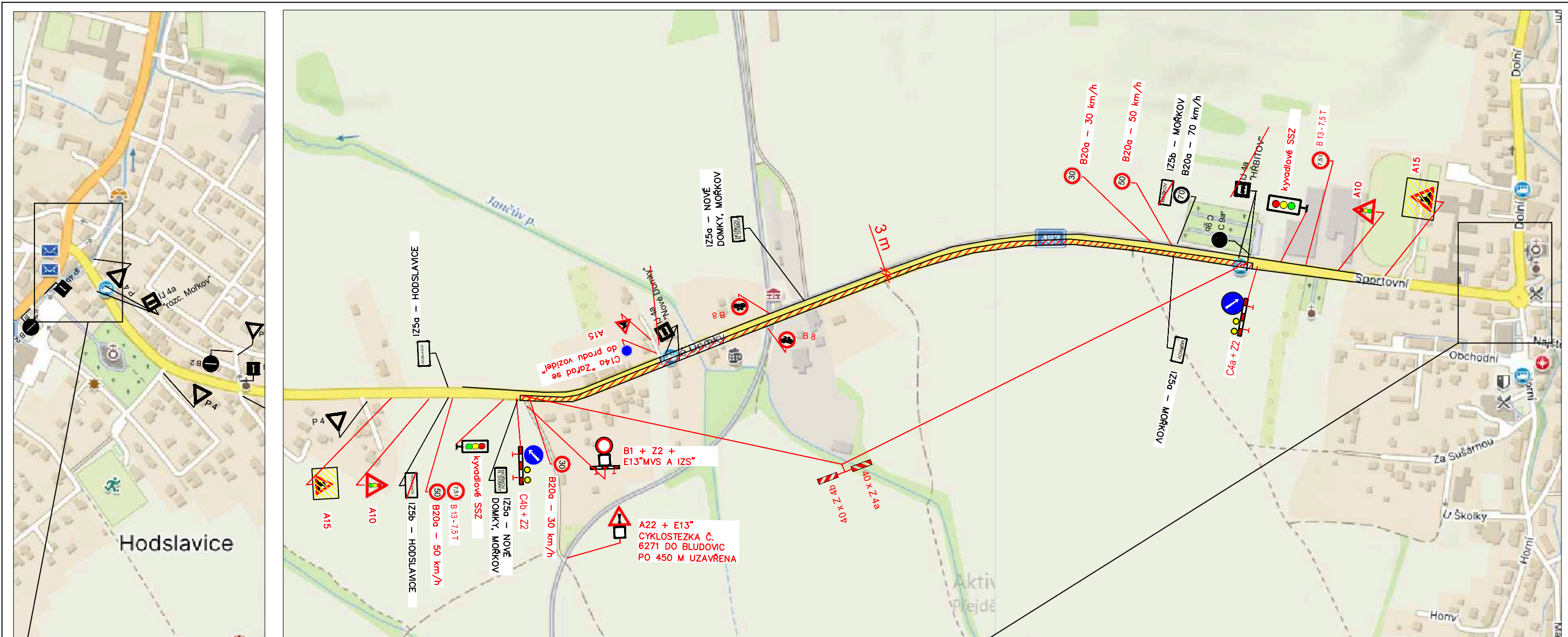


### PŘESUN ZASTÁVKY BUS



● VEDENÁ OT

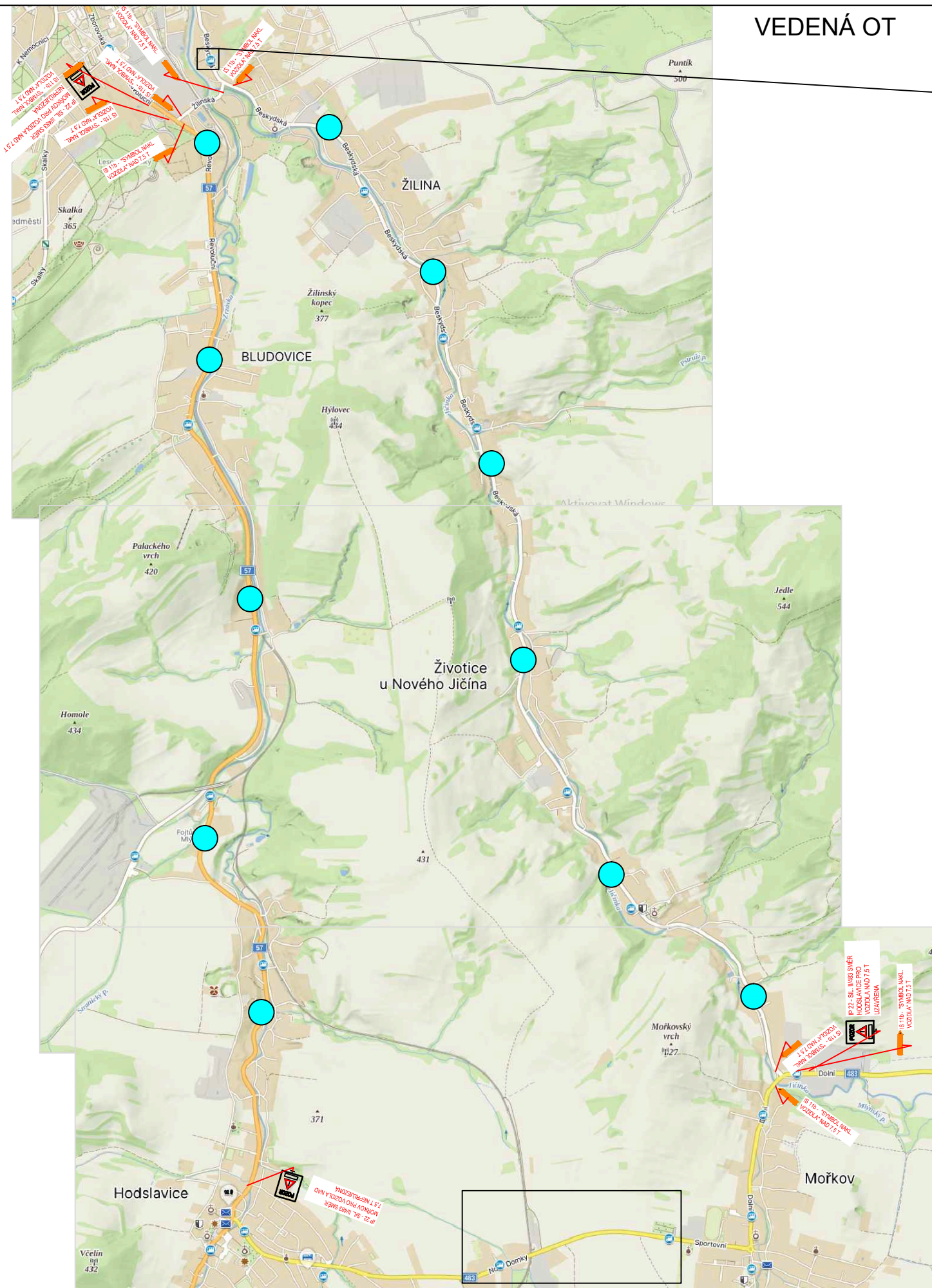
MÍSTO STAVBY: HODSLAVICE	VYPRACOVAL: K. KEDROŇ	DAVOZ ZNAČKY s.r.o. BÍTOV 109	
KRESLIL: K. KEDROŇ		DATUM: 4/2024	
INVESTOR: -		STUPEŇ: PDZ	
STAVBA: Rekonstrukce silnice II/483 Hodslavice - Veřovice km 0,000 - 2,350		MĚŘÍTKO: -	
		FORMÁT: A4: 2	
VÝKRES: PŘECHODNÉ ZNAČENÍ - VEDENÁ OT		ARCHIVNÍ Č.: -	PŘÍLOHA Č.: 1.1



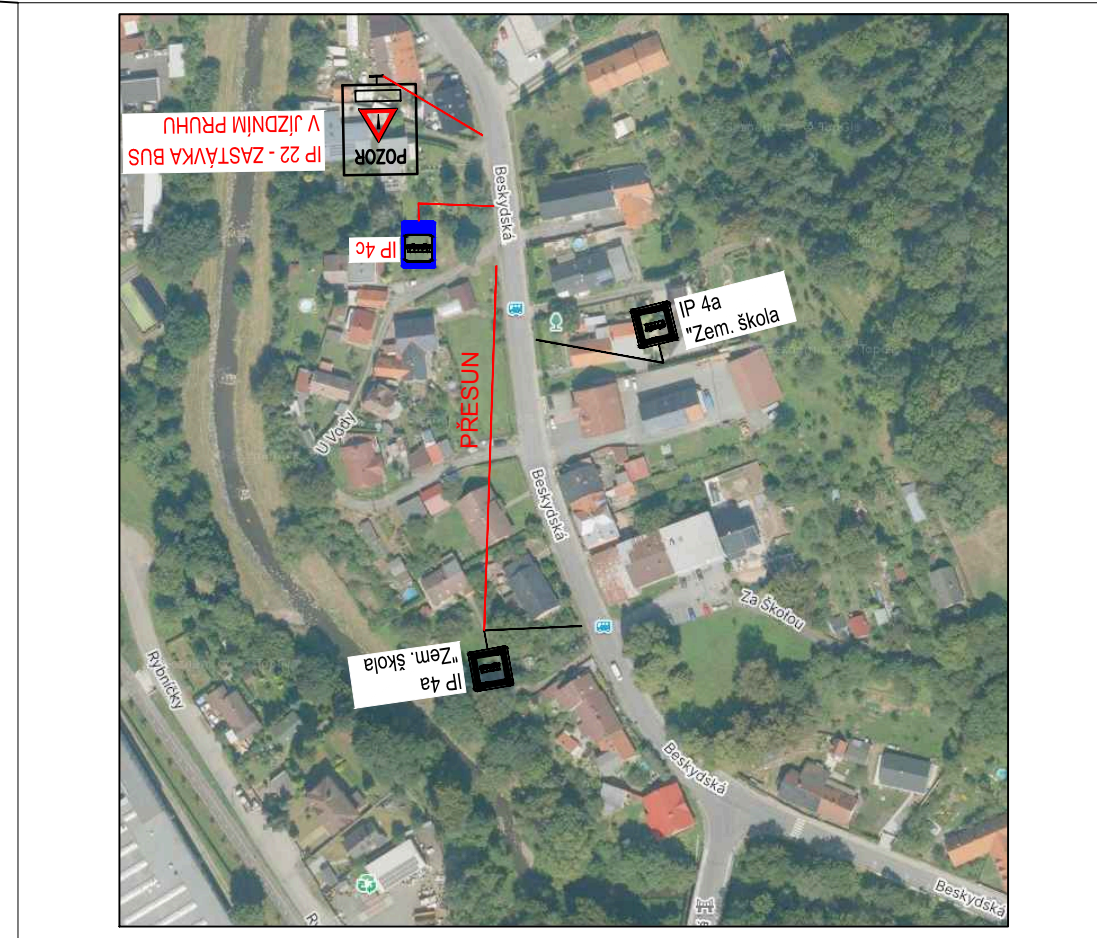
- LEGENDA :
-  UZAVŘENÁ ČÁST KOMUNIKACE
  -  NAVRŽENÉ SVISLÉ DOPRAVNÍ ZNAČENÍ
  -  E 13: MIMO VOZIDEL STAVBY
  -  Z 2 + VS typu 1
  -  STÁVAJÍCÍ DZ

MÍSTO STAVBY: HODSLAVICE	DAVOZ ZNAČKY s.r.o. BITOV 109
KRESLIL: K. KEDROŇ	VYPRACOVAL: K. KEDROŇ
INVESTOR: -	DATUM: 4/2024
STAVBA: Rekonstrukce silnice II/483 Hodslavice - Veřovice km 0,000 - 2,350	STUPEŇ: PDZ
	MĚŘITKO: -
	FORMÁT: A4: 2
VÝKRES: PŘECHODNÉ ZNAČENÍ	ARCHIVNÍ Č.: -
	PŘÍLOHA Č.: 2

### VEDENÁ OT



### PŘESUN ZASTÁVKY BUS



● VEDENÁ OT

MÍSTO STAVBY: HODSLAVICE	VYPRACOVAL: K. KEDROŇ	DAVOZ ZNAČKY s.r.o. BÍTOV 109	
KRESLIL: K. KEDROŇ		DATUM: 4/2024	
INVESTOR: -		STUPEŇ: PDZ	
STAVBA: Rekonstrukce silnice II/483 Hodslavice - Veřovice km 0,000 - 2,350		MĚŘÍTKO: -	
		FORMÁT: A4: 2	
VÝKRES: PŘECHODNÉ ZNAČENÍ - VEDENÁ OT		ARCHIVNÍ Č.: -	PŘÍLOHA Č.: 2.1