

dne **5. 5. 2026** od **7:15** do **14:30** hodin

---

**Plánovaná odstávka zahrnuje tyto lokality:****Fulnek (okres Nový Jičín)**část obce **Dolejší Kunčice**

č. p. 1-5, 7-11, 14-18, 20, 22, 24, 25, 28, 29, 31, 32, 33, 36, 37, 38, 40, 44-48, 51, 53, 55, 56, 61-65

č. ev. 19

kat. území **Fulnek** (kód **635448**): **parcelní č. 425/3****Větrkovice (okres Opava)**část obce **Nové Vrbno**

č. p. 51, 63, 156, 158, 186

č. ev. 2

kat. území **Nové Vrbno** (kód **781142**): **parcelní č. 224****Vrchy (okres Nový Jičín)**

č. p. 1, 2, 6-24, 26-45, 47, 48, 50, 51, 52, 56, 58-64, 66-82, 84, 85, 87-101

č. ev. 6, 12, 15, 16, 19, 28

kat. území **Vrchy** (kód **786535**): **parcelní č. 12/1, 88, 152, 160, 202, 617/13, 1341/37**

---

**UPOZORNĚNÍ**

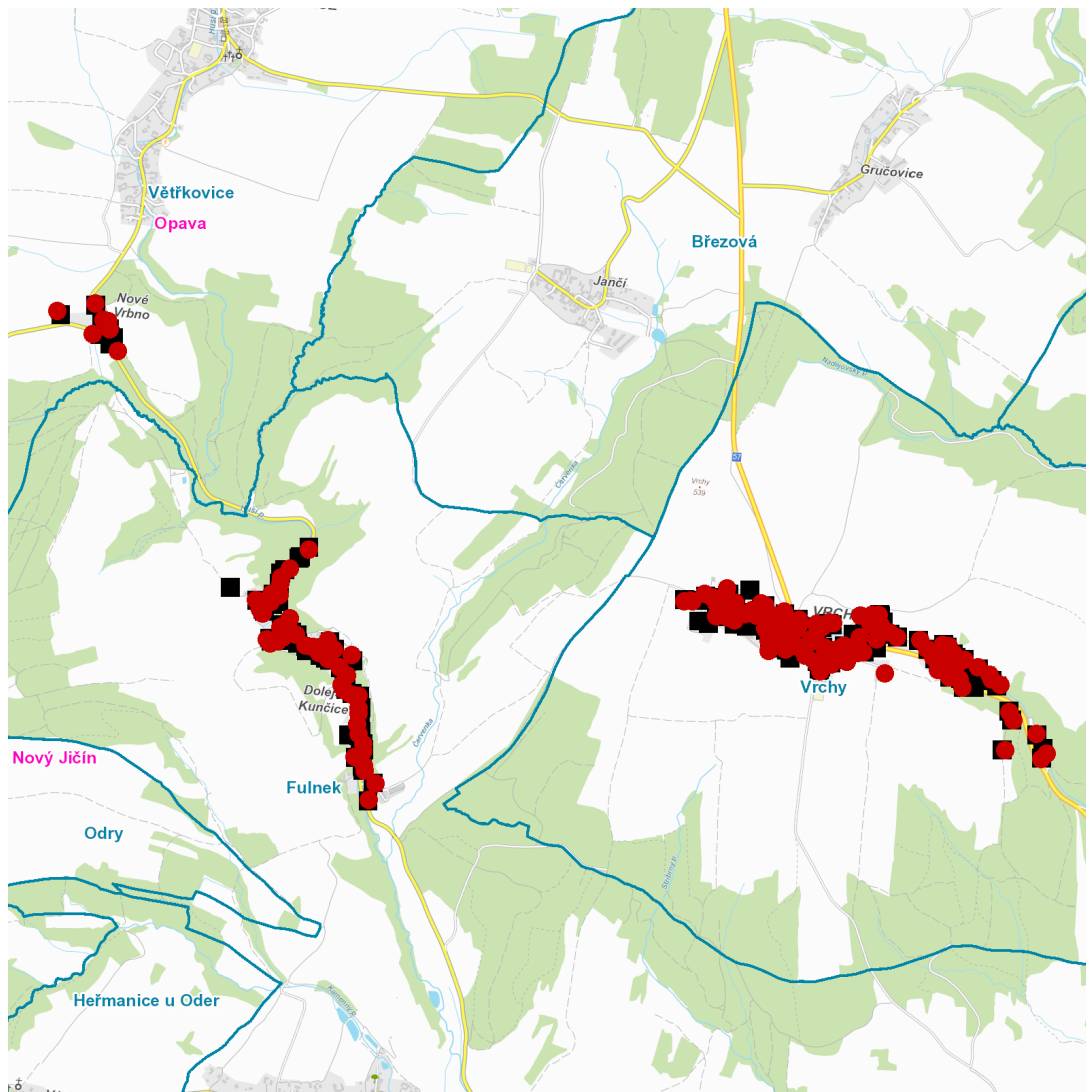
**Dotčené zařízení distribuční soustavy je nutné i v době odstávky považovat za zařízení pod napětím**, a proto vás žádáme o dodržení všech zásad bezpečnosti a provedení opatření potřebných k zamezení případných škod na zdraví a majetku. | Provozovatelé výroben elektřiny jsou povinni zajistit přerušení dodávky elektřiny z výroby do vypnutého úseku distribuční soustavy.

---

**NEJDE VÁM ELEKTŘINA...**

**TIP:** Registrujte se zdarma na [www.cezdistribuce.cz/sluzba](http://www.cezdistribuce.cz/sluzba) a informace o odstávkách elektřiny budete dostávat e-mailem nebo SMS. U poruch zasíláme SMS s předpokládanou dobou obnovení dodávek. | Aktuální stav dodávek elektřiny na konkrétní adrese zjistíte snadno, rychle a bez registrace na portále **Bez Šťávy** ([www.bezstavy.cz](http://www.bezstavy.cz)).

---

dne **5. 5. 2026** od **7:15** do **14:30** hodin**Orientační mapový podklad odstávkou dotčených lokalit****VYSVĚTLIVKY**

- – adresy dotčené odstávkou elektřiny
- – místa připojení k elektrické síti dotčená odstávkou

**INFORMACE ZASLÁNA**

IDDS: 7fsbqty (Město Fulnek)  
IDDS: i27bjnh (Obec Větrkovice)  
IDDS: hjhbwky (Obec Vrchy)