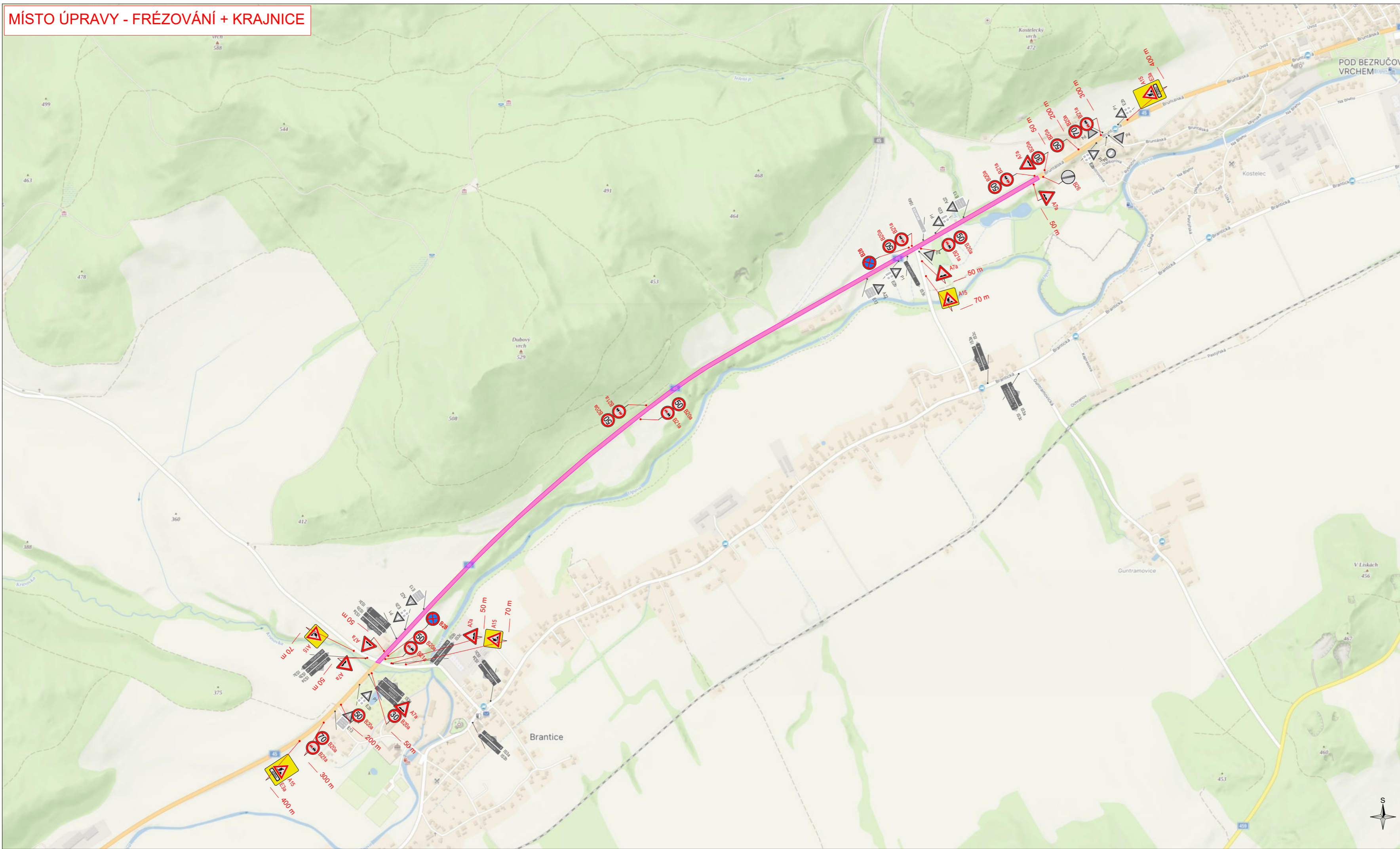


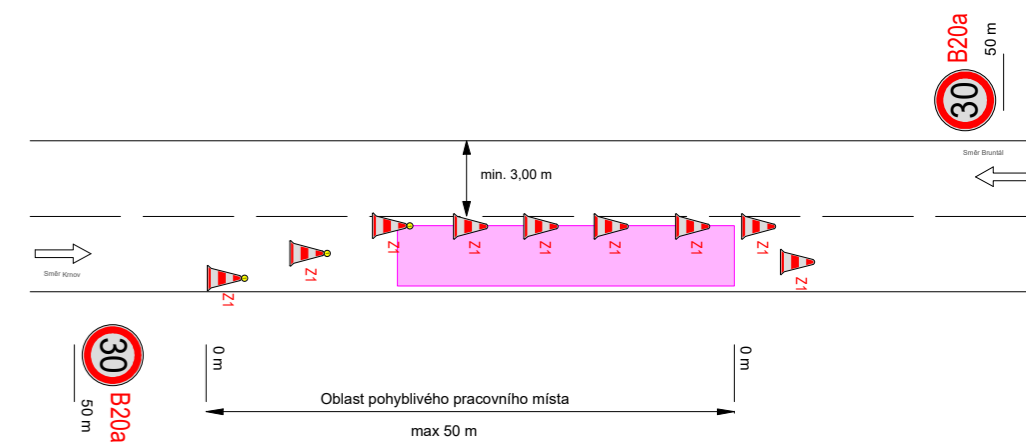
# MÍSTO ÚPRAVY - FRÉZOVÁNÍ + KRAJNICE

# PŘEHLEDNÁ SITUACE



## FRÉZA + KRAJNICE

- délka pracovního místa celkem 3 155 m
- operativní pracovní místo pohyblivé, dle schématu C/4 TP 66
- zrcadlové otočení pro práce na druhé polovině vozovky
- křižení budou krátkodobě uzavřeny



**LEGENDA:**

- operativní (pohyblivé) pracovní místo - fréza
- navržené přechodné svíslé dopravní značení
- stávající svíslé dopravní značení
- zrušené stávající svíslé dopravní značení

VYPRACOVALA ING. ANDREA PROKEŠOVÁ	DATUM SRPEN 2025	Č. VÝKRESU 01
NÁZEV AKCE I/45 Brantice - Kostelec v km 40,096 - 43,251		
NÁZEV VÝKRESU PROVIZORNÍ DOPRAVNÍ ZNAČENÍ - FRÉZOVÁNÍ + KRAJNICE		

